

# Tacho Online

– DITT KJØRE- OG HVILETIDSYSTEM

Tacho Online er din IT-løsning for analyse og rapportering om brudd på kjøre- og hviletid, og arbeidstid. Vi samler inn og lagrer dataene dine fra sjåførkortet og fartsskriveren for å gi deg et oversiktlig og brukervennlig verktøy, slik at du er godt forberedt på neste bedriftskontroll. Med Tacho Online har du også en løsning for å føre timelister basert på informasjon fra skriveren. Hvis du vil spare tid og unngå bøter, er Tacho Online løsningen for deg!

## Tacho Online er i Norge **KUN** tilgjengelig for NLF-medlemmer

NLF tilbyr sine medlemmer et verktøy for nedlastning, oppfølging og håndtering av kjøre- og hviletidsdata gjennom Tacho Online.

**Kr 288,- pr. bil/år\* (kr. 144,- første år)**

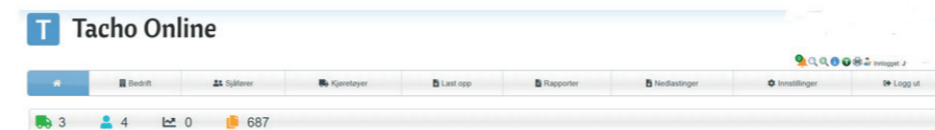
- Fritt antall sjåførere
- Fritt antall brukere

\* Ved bruk av modem kommer det et tillegg for kjøp av modem og dataoverførsel

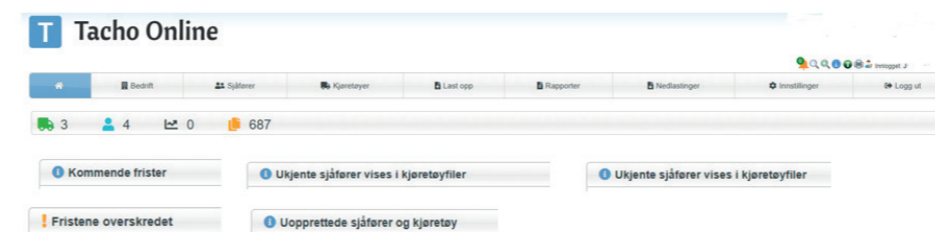


**En av våre pilottester sier:**  
«Tacho Online systemet er enkelt i bruk. Det at brukerne får avvikene med en gang og kan besvare disse er helt genialt, de husker hva som har skjedd.»

## Full oversikt til enhver tid

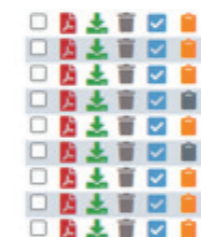


Arbeid som gjenstår vises på oversiktsbildet. Oppgavene løses ved å trykke på ikonene.



Når arbeidet er utført bekreftes det på oversiktsbildet.

Bileier har oversikt på hvilke brudd som sjåføren har lagt inn forklaringer på, og kan legge til sine kommentarer.



Ved en bedriftskontroll kan rapporter tas ut som viser sjåførens forklaring og bileiers kommentar på det enkelte brudd.

## Innhenting av data

Data hentes direkte fra kjøretøyets flåtestyringssystem eller via modem.

## Analyse av mottatte data gjøres automatisk

- Sjåfører mottar bruddrapporter på mail – Bileier mottar kopi om ønsket
- Sjåfører legger inn årsak til brudd direkte i Tacho Online

Med denne løsningen kan en enkelt legge inn forklaringer på brudd dagen etter bruddet oppstod. Flere opplever å motta bruddrapportene flere dager etter, som kan være utfordrende. En slipper å ta utskrifter og manuell arkivering, data er tilgjengelig med et tastetrykk.

## Rapporter

Det er muligheter for å ta ut rapporter knyttet til de data som er tilgjengelige. Listen under viser et utvalg

- Bruddrapporter
- Aktivitetsdetaljer, sjåfører
- Ukeoversikt, sjåfører
- Kjøretid pr. sjåfører
- Ferge/tog
- Detaljgrafikk, kjøretøy
- Ukeoversikt, kjøretøy
- Kjøretid pr. kjøretøy

## Timeregistrering

Med utgangspunkt i data fra skriveren kan sjåføren føre sine timer som igjen benyttes som grunnlag for lønnsutbetaling.

## For mer informasjon:

Jone Klingsheim tlf: 468 58 140  
e-post: [tachoonline@lastebil.no](mailto:tachoonline@lastebil.no)



# Tacho Online

– DITT KJØRE- OG HVILETIDSYSTEM

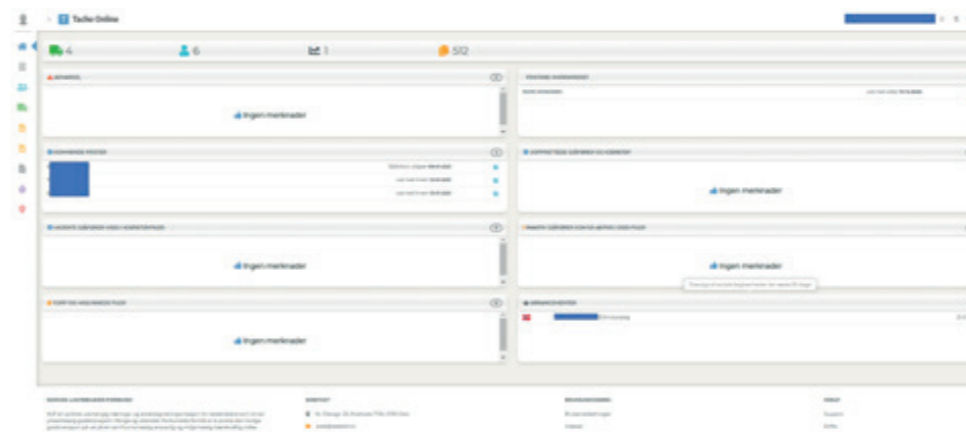
## PRISER

	Tacho Online	Fleet 1*	Fleet 2*	Fleet 3**
Abonnement pr. kjøretøy/mnd.	24,-	89,-	179,-	95,-
Analyse av kjøre- og hviletid	●	●	●	
Analyse av arbeidstid	●	●	●	
Automatisk utsending av bruddrapporter	●	●	●	
Avvikshåndtering av brudd	●	●	●	
Daglig nedlastning av sjåførkort		●	●	
Daglig nedlastning av kjøretøy		●	●	
Status kjøretid			●	
Status aktivitet			●	
Hastighet			●	
FMS data			●	
GPS-posisjon i kart hvert 30. sekund			●	●
Lommy Fleet app			●	●
Geografiske soner i kart			●	●

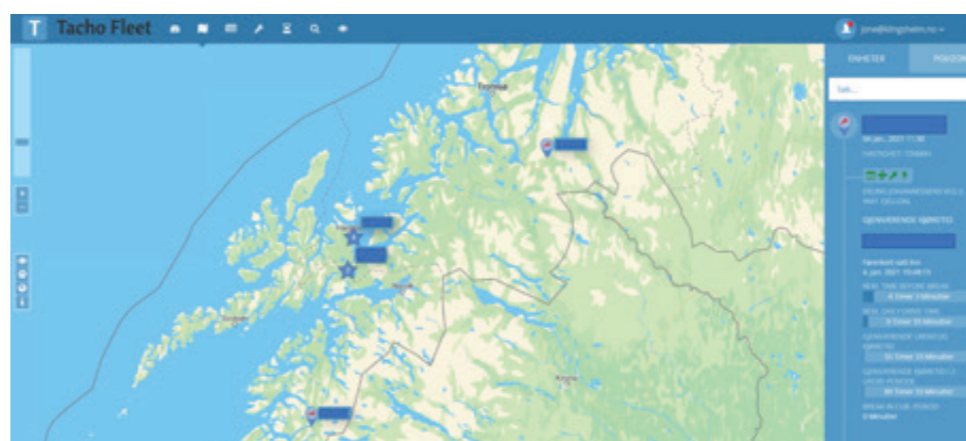
\* Krever montert Lommy Pro moden, 2.700,- pr. kjøretøy + montering på ditt lokale verksted. Korthotell for bedriftskort er en engangskostnad på 1,500,-

\*\* Krever montering av Teltonika FMB modem. Koster 800,- pr. kjøretøy. Skal tilkobles strømforsyning.

## Tacho Online Dashboard



## Tacho Fleet kart



## Bestilling av Tacho Online (fyll ut)

Firmanavn:		
Foretaksnummer:		
Kontaktperson:		
Telefon:	E-post:	
Merke:	Antall biler:	Manuell nedlastning:

### API Scania

Bruker:
Passord:

### API Volvo

Bruker:
Passord:

Henter du ned data automatisk ved bruk av andre systemer, i tilfelle hvilke?

## Aktivering av Tacho Online

[www.lastebil.no](http://www.lastebil.no)

*Logg på og oppdater dine kjøretøy (vi bruker denne informasjonen for å sikre at alle kjøretøy er aktivert)*

### Scania

- Kontakt din forhandler og påse at du har Trådløs nedlastning +
- NLF kontakter Scania for en lenke til Tacho Online

### Volvo

- Opprett en API-lenke på Volvo Connect
- Oversend denne til NLF (Vi kan bistå om du ønsker)

### Andre merker

- Tacho Online kan motta data fra andre merkes flåtestyringssystem
- Er ikke flåtestyringssystemet aktivert anbefaler vi at det monteres modem i kjøretøyet.
- Ta kontakt for en gjennomgang

## Når din konto mottar data fra kjøretøy

- Vil du motta brukernavn og passord fra Tacho Online til din konto.
- Vi avtaler tid for en gjennomgang (Teams, ca. 30 min) og du er i gang.

